



sShip

Công nghệ vận chuyển

## Hướng dẫn đóng gói sản phẩm

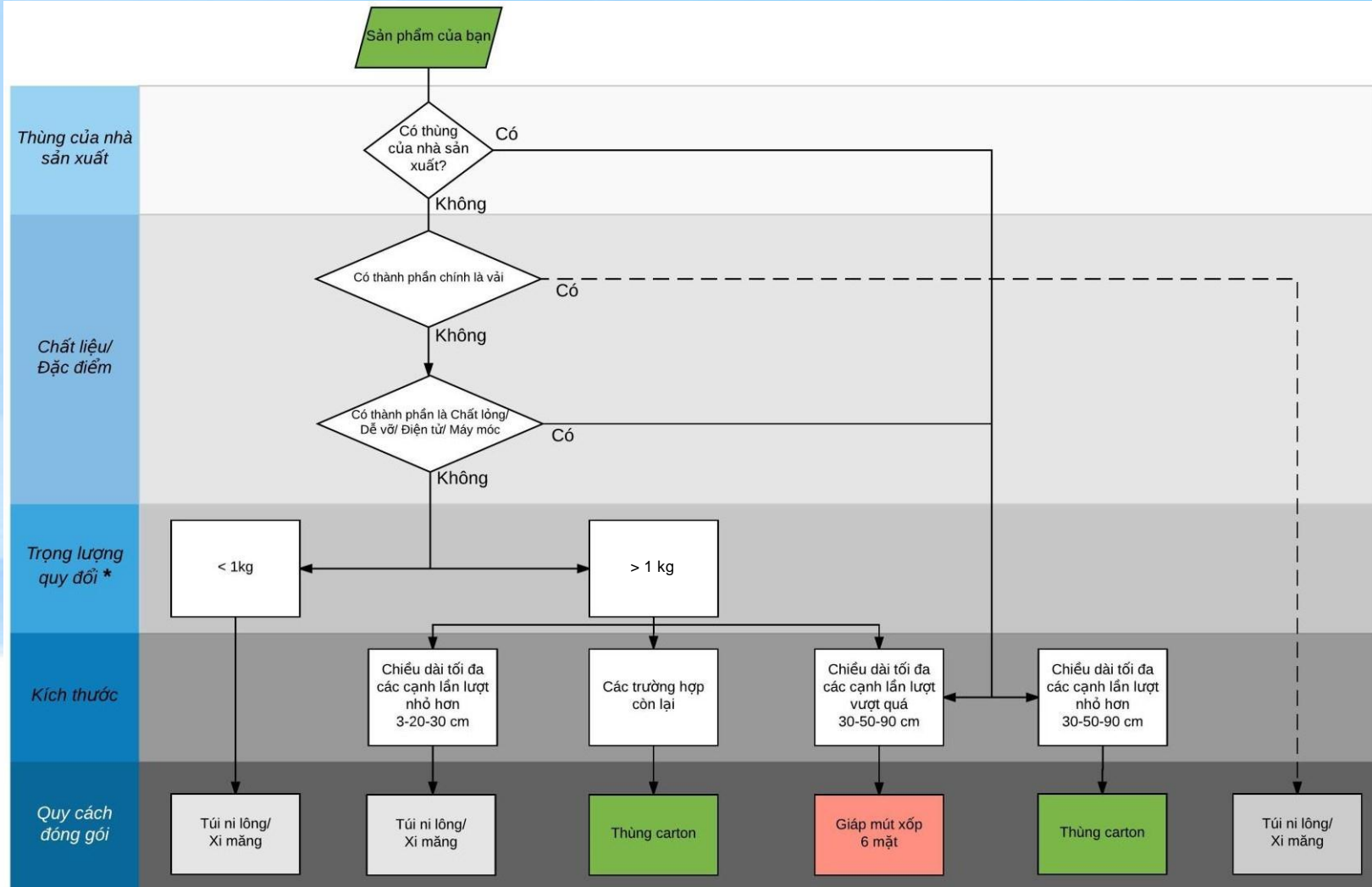
# Những thay đổi trong quy cách đóng gói

QUY CÁCH CŨ	QUY CÁCH MỚI
<b>Tiêu chuẩn phân loại</b>	
<ul style="list-style-type: none"><li>Theo ngành hàng và các ví dụ cụ thể</li></ul>	Theo sản phẩm với thứ tự: <ul style="list-style-type: none"><li>Có thùng carton của nhà sản xuất</li><li>Chất liệu/ Đặc điểm</li><li>Trọng lượng quy đổi</li><li>Kích thước đóng gói</li></ul>

## Hướng dẫn đóng gói sản phẩm theo quy cách mới

- 1 Xác định quy cách đóng gói cho sản phẩm theo các tiêu chuẩn phân loại mới
- 2 Đóng gói sản phẩm đúng theo quy định cho các phương thức đóng gói
- 3 Các lưu ý cho vật liệu đóng gói sản phẩm

# Bước 1: Xác định quy cách đóng gói



## Lưu ý:

- Trọng lượng quy đổi = Dài x Rộng x Cao / 6000
- Các gói hàng trên 8kg, bạn phải tách thành các kiện hàng nhỏ hơn. Đơn vị LEX không nhận kiện hàng trên 8 kg.

## Bước 2: Các phương pháp đóng gói

### 2.1. Đóng gói với túi ni lông/ túi xi măng



### 3 lớp đóng gói từ ngoài vào trong:

- 1 1 lớp bong bóng khí **toàn bộ sản phẩm**
- 2 Túi ni lông/ Túi xi măng
- 3 Tem vận chuyển

## Bước 2: Các phương pháp đóng gói

### 2.2. Đóng gói với thùng carton



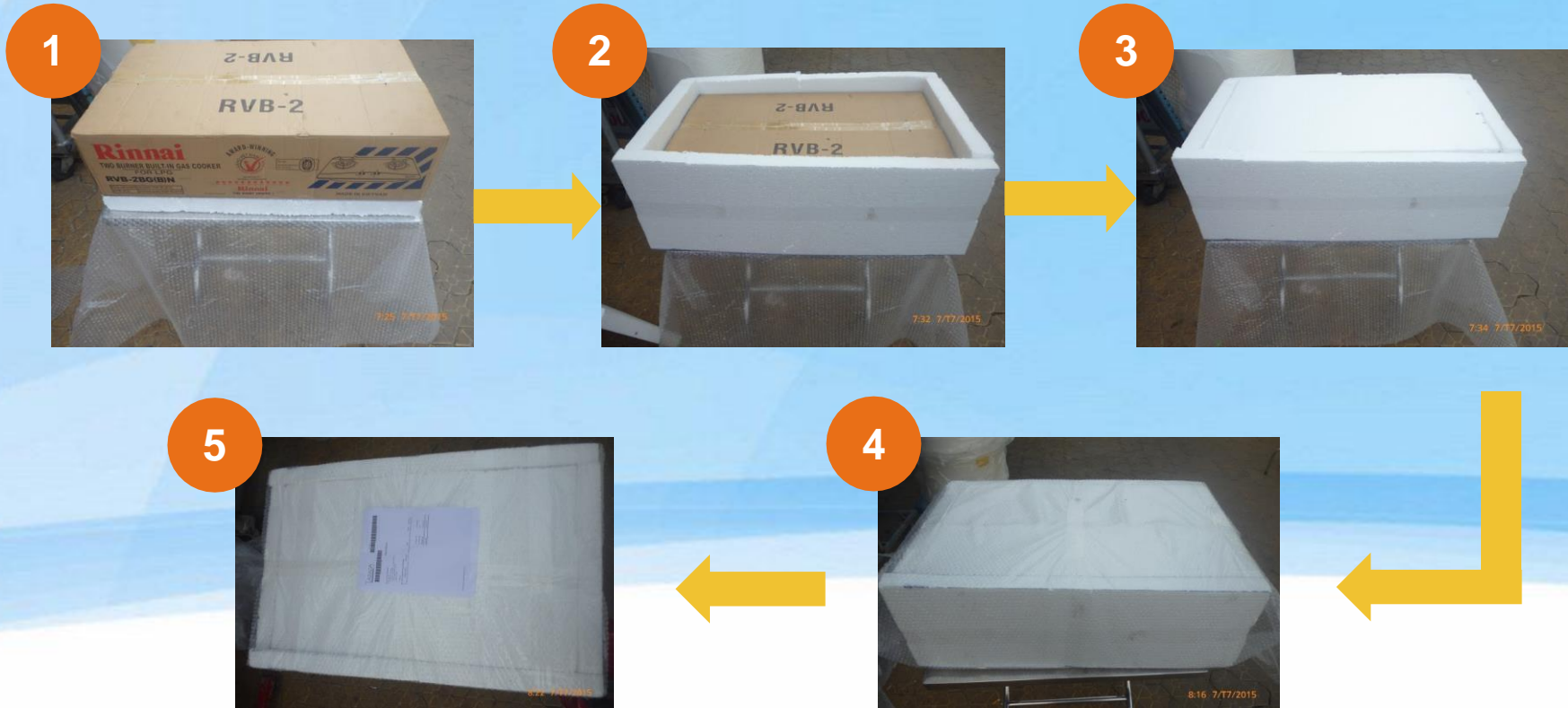
#### 3 lớp đóng gói từ ngoài vào trong:

- 1** Bọc **toàn bộ sản phẩm** bằng 3 lớp bong bóng khí hoặc chèn mút xốp dày tối thiểu 3cm xung quanh tất cả các mặt sản phẩm để tránh sự va đập bên trong thùng carton
- 2** Thùng carton
- 3** Tem vận chuyển



## Bước 2: Các phương pháp đóng gói

### 2.3. Đóng gói với mút xốp dày tối thiểu 3cm chèn 6 mặt



#### 3 lớp đóng gói từ ngoài vào trong:

- 1 Mút xốp dày tối thiểu 3cm bảo vệ tất cả các mặt của sản phẩm hoặc mút mềm với sản phẩm Không có mặt phẳng
- 2 1 lớp bong bóng khí
- 3 Tem vận chuyển

## Bước 3: Các lưu ý khi đóng gói

THÙNG CARTON	TÚI NI LÔNG	TÚI XI MĂNG
<ul style="list-style-type: none"><li>○ <b>Không</b> sử dụng thùng cũ/ đã qua sử dụng/ bị rách hoặc thủng.</li><li>○ <b>Không</b> sử dụng thùng cắt dán</li><li>○ <b>Không</b> quảng bá cho các kênh bán hàng thương mại khác</li><li>○ Kích thước: Có một mặt tối thiểu 14.8x10.5 cm</li><li>○ Nếu sử dụng mút xốp, phải chèn 6 mặt bên trong thùng carton</li></ul>	<ul style="list-style-type: none"><li>○ <b>Không</b> sử dụng túi ni long đã qua sử dụng / cũ/ kém chất lượng/ túi nilong để chứa rác/ bị rách hoặc thủng.</li><li>○ Chỉ sử dụng một màu đồng nhất ngoại trừ màu đen</li><li>○ Túi ni long bao gồm cả tay cầm phải là hình chữ nhật</li></ul>	<ul style="list-style-type: none"><li>○ <b>Không</b> sử dụng túi xi măng đã qua sử dụng / cũ/ kém chất lượng / bị rách hoặc thủng.</li><li>○ Kích thước: Có một mặt tối thiểu 14.8x10.5 cm</li></ul>

## BƯỚC 3: Các lưu ý khi đóng gói

BĂNG KEO	TEM VẬN CHUYỂN	CÁC YÊU CẦU MỚI KHÁC
<ul style="list-style-type: none"><li>• <b>Không</b> sử dụng băng keo cũ / đã qua sử dụng / bị rách hoặc thủng.</li><li>• Chỉ sử dụng băng keo trong hoặc vàng</li><li>• Khi sử dụng băng keo vàng, không dán toàn bộ kiện hàng và không che thông tin trên tem vận chuyển</li></ul>	<ul style="list-style-type: none"><li>• Gồm đầy đủ thông tin nội dung gói hàng:<ul style="list-style-type: none"><li>+ Họ và tên người gửi, số điện thoại, địa chỉ ...</li><li>+ Họ và Tên Người nhận, số điện thoại , địa chỉ, ...</li></ul></li></ul>	<ul style="list-style-type: none"><li>• Các sản phẩm giá trị cao (điện thoại, máy tính, laptop, camera hoặc các sản phẩm khác trị giá &gt; 5 triệu đồng) cần được dán tem niêm phong trên kiện hàng</li><li>• Kích thước sản phẩm phải chiếm ít nhất 80% kích thước thùng.</li><li>• Kích thước sản phẩm trên SellerCenter phải đúng với kích thước thực tế sản phẩm</li><li>• Kiện hàng sau đóng gói không phát ra tiếng động khi vận chuyển do không chèn đầy đủ mút xốp/ bọc bong bóng.</li></ul>



## Bước 3: Các lưu ý khi đóng gói

Yêu cầu	Giải thích	Cách thực hiện	Cách kiểm soát
<p>Kích thước sản phẩm trên Seller Center phải đúng với kích thước thực tế sản phẩm</p>	<p><b>Thông tin này sẽ:</b></p> <ul style="list-style-type: none"><li>Quyết định phí vận chuyển cho khách hàng;</li><li>Giúp khách hàng đưa ra quyết định mua hàng</li></ul> <p><b>Việc nhập sai sẽ khiến:</b></p> <ul style="list-style-type: none"><li>Tính sai phí vận chuyển cho khách hàng</li><li>Ảnh hưởng đến doanh số bán hàng.</li><li>Dễ dẫn đến việc trả hàng/từ chối nhận hàng.</li></ul>	<p>Trên Seller Center có 2 loại kích thước/khối lượng:</p> <ul style="list-style-type: none"><li><b>Gói hàng</b> (sau khi đã đóng gói đầy đủ để giao đi)</li><li><b>Sản phẩm</b> (sản phẩm ban đầu bao gồm thùng nhà sản xuất).</li></ul> <ul style="list-style-type: none"><li>Nhà bán hàng nhập chính xác cho 2 thông tin này</li><li>Nếu chưa có kích thước gói hàng, nhà bán hàng có thể lấy kích thước, cân nặng của sản phẩm nhân với <b>1.2</b></li></ul>	<ul style="list-style-type: none"><li>Các kiện hàng trước khi giao hàng đều được đo và ghi nhận lại kích thước, trọng lượng chính xác.</li><li>sShip sẽ kiểm tra thông số này với số liệu trên SellerCenter.</li><li>Sai lệch về kích thước / trọng lượng có thể dẫn đến phí mặc định</li></ul>

## Bước 3: Các lưu ý khi đóng gói

### Dán tem niêm phong cho hàng giá trị cao

Yêu cầu	Giải thích	Cách thực hiện	Cách sShip kiểm soát
<p><b>Các sản phẩm yêu cầu dán tem niêm phong:</b></p> <ul style="list-style-type: none"> <li>Các sản phẩm giá trị cao (điện thoại, máy tính, laptop, camera hoặc</li> <li>Các sản phẩm khác trị giá &gt; 5 triệu đồng)</li> </ul>	<p><b>Mục đích:</b></p> <ul style="list-style-type: none"> <li>Bảo vệ quyền lợi khách hàng và nhà bán hàng</li> <li>Đảm bảo kiện hàng chưa được tác động trong suốt quá trình vận chuyển.</li> </ul>	<ul style="list-style-type: none"> <li>Nhà bán hàng cần tự chuẩn bị tem niêm phong</li> <li>Những kiện hàng giá trị cao nếu không có tem niêm phong, nhà vận chuyển có quyền từ chối vận chuyển</li> </ul>	<ul style="list-style-type: none"> <li>Các kiện hàng được giao bởi nhà bán hàng đều được đi qua công đoạn kiểm tra ngẫu nhiên về chuẩn đóng gói và tem niêm phong (nếu cần) trước khi tiến hành giao hàng.</li> <li>Các kiện hàng bị phát hiện vi phạm quy định có thể bị từ chối vận chuyển, trả về cho nhà bán hàng hoặc/và áp dụng phí mặc định.</li> </ul>

## Bước 3: Các lưu ý khi đóng gói

### Sản phẩm chiếm 80% thể tích thùng hàng

Yêu cầu	Giải thích	Cách thực hiện	Cách sShip kiểm soát
Kích thước sản phẩm phải chiếm ít nhất 80% kích thước thùng (trừ các sản phẩm đóng bằng kích thước thùng tối thiểu)	<p><b>Ảnh hưởng nhà bán hàng:</b></p> <ul style="list-style-type: none"><li>Tăng chi phí vận chuyển của sShip</li><li>Chương trình phí hoa hồng cố định trở nên rất khó khăn để duy trì.</li></ul> <p><b>Ngoại lệ:</b></p> <ul style="list-style-type: none"><li>Yêu cầu này không áp dụng đối với túi nilon/cement.</li><li>Yêu cầu này không áp dụng cho thùng hàng có kích thước tối thiểu 14.8x10.5cm.</li></ul>	<ul style="list-style-type: none"><li>Nhà bán hàng lấy kích thước sản phẩm (đã bao gồm thùng nhà sản xuất) nhân 120% để ra được kích thước thùng cần đặt.</li><li>Khoảng trống còn lại là để chèn mút xốp, bong bóng bảo vệ sản phẩm trong quá trình vận chuyển.</li></ul>	<ul style="list-style-type: none"><li>sShip sẽ so sánh kích thước/cân nặng của sản phẩm trên SellerCenter với kích thước/cân nặng của gói hàng thực tế để xác định độ lệch về thể tích giữa sản phẩm và gói hàng.</li></ul>